

Managing DC Energy: Metallsäge

Ausgangssituation:

Eine Metallsäge wird mit definiertem Vorschub gefahren. Bei hochpräzisen Metallsägen sind die Sägeblätter sehr kostenintensiv.



Problem:

Bei Netzausfall verkeilt das Sägeblatt mit dem Werkstück und wird zerstört. Gleichzeitig nimmt das Werkstück Schaden.

Ziel:

Bei Netzausfall die Säge so lange weiter antreiben, bis das Sägeblatt aus dem Werkstück gefahren ist.

Lösung:

- > Die „Plug & Play“ Lösung [KTS-U2004-0002](#):
Versorgt die Säge mit der notwendigen Energie bis der Vorschub umgekehrt ist und das Sägeblatt aus dem Werkstück gefahren ist.

Ergebnisse:

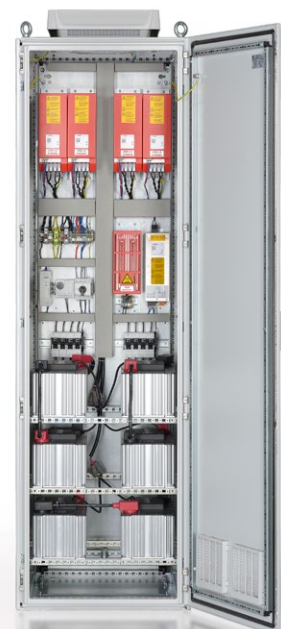
1. Kontrolliertes Zurückfahren der Säge aus dem Werkstück
2. Vermeidung von Schäden an Sägeblatt und Werkstück, keine kosten- und zeitaufwendige Ersatzteilbeschaffung notwendig
3. Anlage kann ohne aufwendige Rüstzeiten wieder produktiv laufen

Weitere Informationen:

[Metallsäge](#)

[KTS](#)
[Schaltschrank](#)

Wir freuen uns auf Ihre Kontaktaufnahme!



Energiemanagementsysteme KTS

Absicherung von Antrieben gegen Spannungsschwankungen, Reduzierung von Lastspitzen, netzunabhängige Nutzung generatorischer Energie: Die Anforderungen und Rahmenbedingungen können unterschiedlicher kaum sein. KTS ist das sehr flexible System mit Lösungen für alle Fälle. Grundlage dafür ist die auf den jeweiligen Anwendungsfall individuell zusammengestellte Kombinatorik von Leistungselektronik und Superkondensator-Modulen sowie notwendiger und gewünschter Peripherie.

Direkt an den Gleichstromzwischenkreis des Antriebs bzw. Antriebssystems angeschlossen, liefert der KTS Energie im Bedarfsfall absolut unterbrechungsfrei oder puffert generatorische Energie zyklisch. Oder die Anwendung benötigt beide Aktionen – auch dann ist der KTS die richtige Lösung. Darüber hinaus sind alle notwendigen Sicherungssysteme integriert, die Verdrahtung komplett. Anschlussfertig konfiguriert ist die Inbetriebnahme sehr einfach möglich, in der Regel sollte sie mit dem Kabelanschluss von Leistung und Kommunikation erledigt sein.

Der modulare Aufbau von Elektronik und Speicher erlaubt eine feine Abstufung in Bezug auf die benötigte Leistung und Energiemenge. Entscheidend sind die Applikationsdaten, die Grundlage einer Simulationsrechnung sind, deren Ergebnis die Auswahl der benötigten Komponenten bestimmt. Die Simulationsrechnung steht als Tool auch im Internet auf unserer Homepage zur Verfügung.

Für einen Wartungsfall können auf Wunsch sichere Entladeeinheiten SDU eingebaut werden, die in überschaubarer Zeit die Speicherspannung auf ein sicheres Niveau senken. Darüber hinaus kann das System um die 24 Volt Notstrom-Energieversorgung NEV ergänzt werden, die aus den Speichern die Versorgung von 24 Volt-Netzen der Anlage sicherstellt.

In diesem Dokument kann nur ein kleiner Überblick geliefert werden. Für konkrete Angebote kontaktieren Sie uns bitte.

Energiemanagementsystem KTS-U – Energie für den Notfall

Direkt am Gleichstromzwischenkreis des Antriebs oder an einem Gleichstromkreis angeschlossen, liefern die Systeme mit der Bezeichnung KTS-U absolut unterbrechungsfrei die notwendige Energie, um Spannungsschwankungen oder Netzausfälle zu überbrücken und unterstützt damit die Maschine oder Anlage, in eine sichere Position zu kommen.

Die Auslegung des Systems erfolgt über eine Simulationsrechnung auf der Grundlage der Anwendungsdaten.

KTS-U



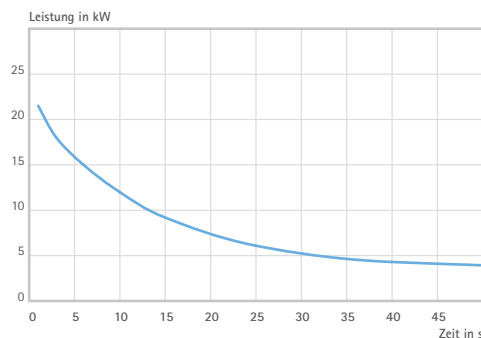
www.bremsenergie.de/de/produkte/zubehoer-fuer-elektronik/kts/usv-system-kts-u

Technische Daten KTS-U

Parameter	KTS-U0800	KTS-U1000	KTS-U2000	KTS-U2000
Maße mm (H x B x T)	800 x 600 x 400	1000 x 600 x 400	2000 x 600 x 600	2000 x 1200 x 600
Bestückung bis ca.	38 kJ Energie	200 kJ Energie	1 MJ Energie	1,8 MJ Energie
Spitzenleistung bis ca.	180 kW	40 kW	108 kW	216 kW

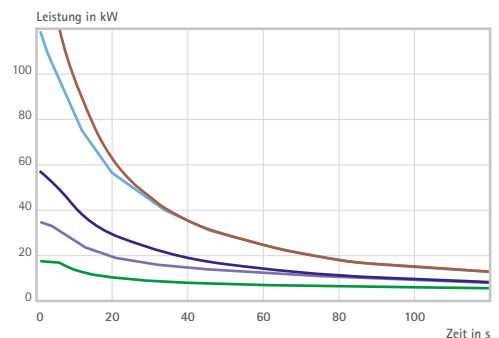
Energiemanagementsystem KTS-U100x USV-Anwendungen

— KTS-U1001-0029 (1 DSM 4.0 mit 5 DSKM 090010)



Energiemanagementsystem KTS-U200x USV-Anwendungen

- KTS-U2001-xxxx (1 DSM 4.0 mit 7 DSKM 045165)
- KTS-U2002-xxxx (2 DSM 4.0 mit 7 DSKM 045165)
- KTS-U2004-xxxx (4 DSM 4.0 mit 6 DSKM 045165)
- KTS-U2005-xxxx (5 DSM 4.0 mit 10 DSKM 045165)
- KTS-U2007-xxxx (7 DSM 4.0 mit 10 DSKM 045165)



Wir freuen uns auf Ihre Kontaktaufnahme!



Michael Koch GmbH, Zum Grenzgraben 28, 76698 Ubstadt-Weiher
Tel. (+49) 7251 / 96 26 20, Fax (+49) 7251 / 96 26 21
www.bremsenergie.de, mail@bremsenergie.de

Technische Änderungen vorbehalten. MK_PRO_ANW-SAEGE_DEU_R00_0

